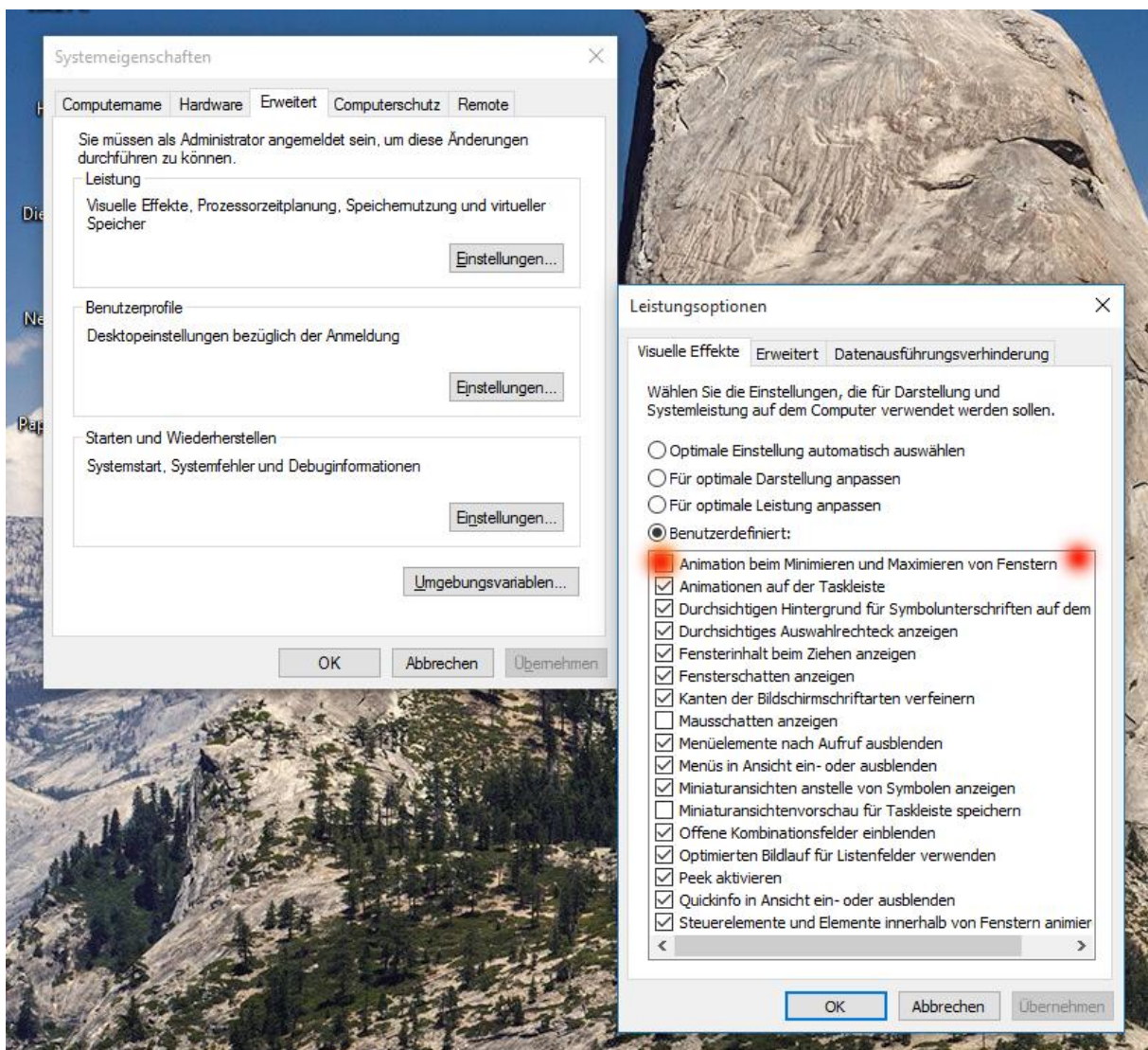


Windows 10 Startmenü schneller öffnen

Möchte man, dass das Startmenü und auch als Nebeneffekt die Windows Fenster schneller öffnen, dann kann man das in den Einstellungen der Leistungsoptionen ändern.

Und so geht es:

- Win + R drücken
- **rundll32.exe shell32.dll,Control_RunDLL sysdm.cpl,,3** hineinkopieren und starten
- Leistung auf Einstellungen
- Im neuen Fenster den Haken entfernen bei: "Animationen beim minimieren und maximieren von Fenstern"



Das war es auch schon.