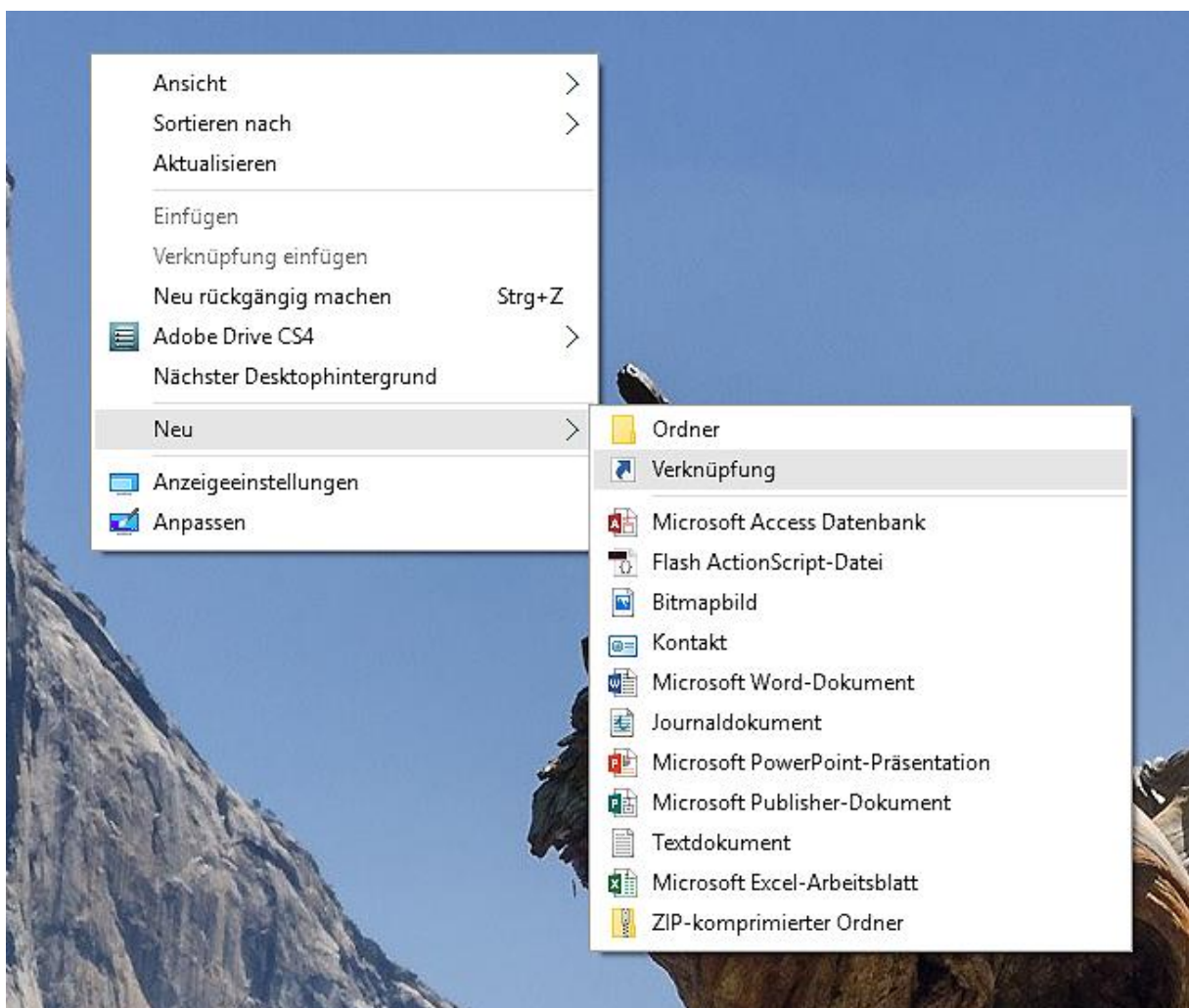


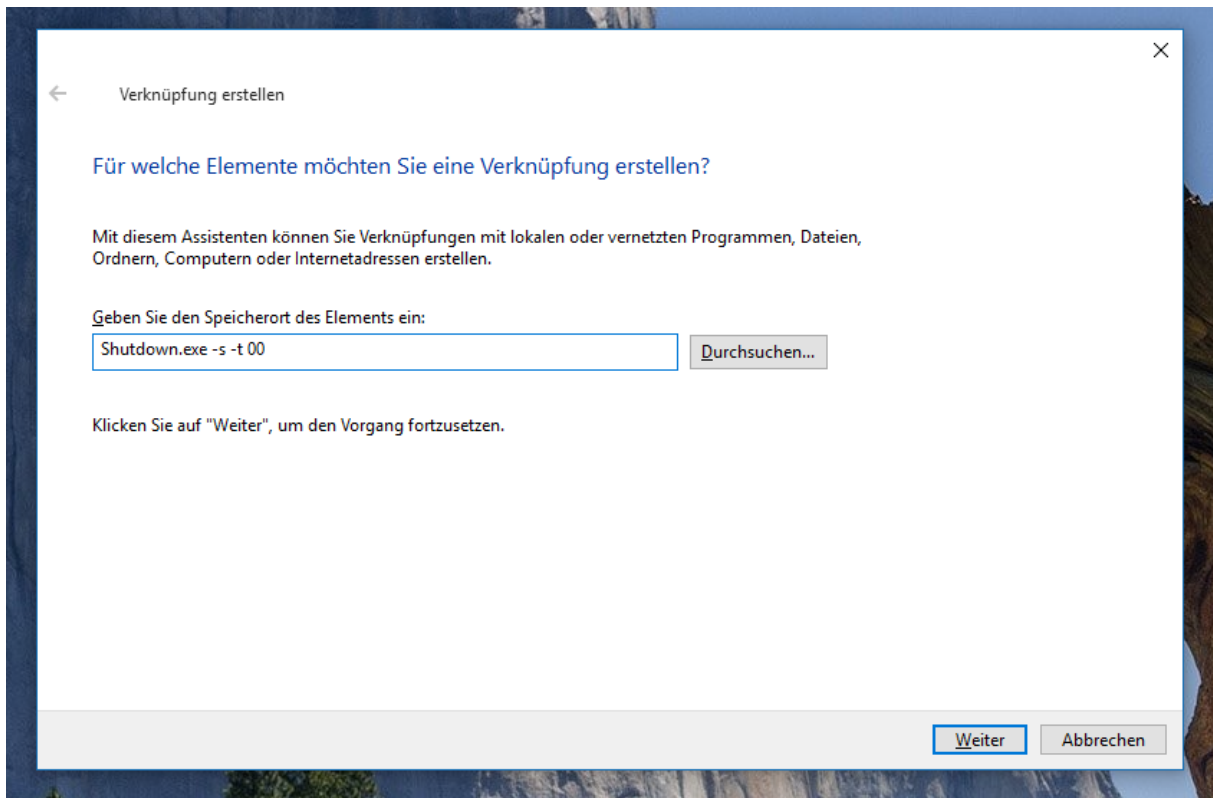
Wie erstelle ich einen Shutdown, Restart und/oder Lock Button

Für alle, denen der Weg über das Start Menü von Windows 10 (funktioniert auch bei Windows 7 - 8.1) zum Herunterfahren, neustarten oder sichern des OS bzw. Desktops zu umständlich erscheint, zeige ich hier eine Lösung wie man mittels Desktopicons und Desktopverknüpfungen die auf dem Desktop oder auch in der Taskleiste eingebunden sind, seinen PC herunterfahren, neustarten oder locken kann.

Wir starten mit einem Rechtsklick auf den Desktop. Im Menü klicken wir auf **Neu**, anschließend auf **Verknüpfung**.



Im nun erscheinenden Fenster geben wir ein:



Im nun erscheinenden Fenster geben wir ein:

Shutdown Computer

```
Shutdown.exe -s -t 00
```

Restart Computer

```
Shutdown.exe -r -t 00
```

Lock Workstation

```
Rundll32.exe User32.dll,LockWorkStation
```

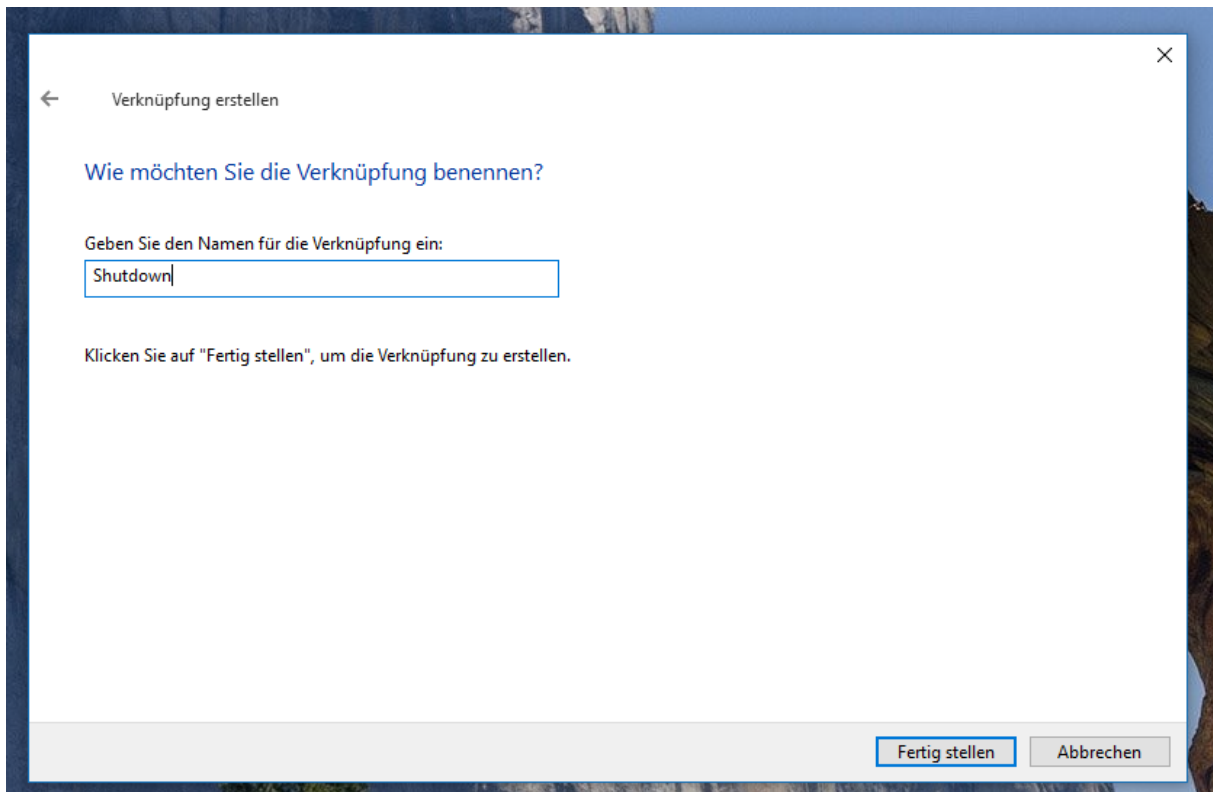
Hibernate Computer

```
rundll32.exe PowrProf.dll,SetSuspendState
```

Sleep Computer

```
rundll32.exe powrprof.dll,SetSuspendState 0,1,0
```

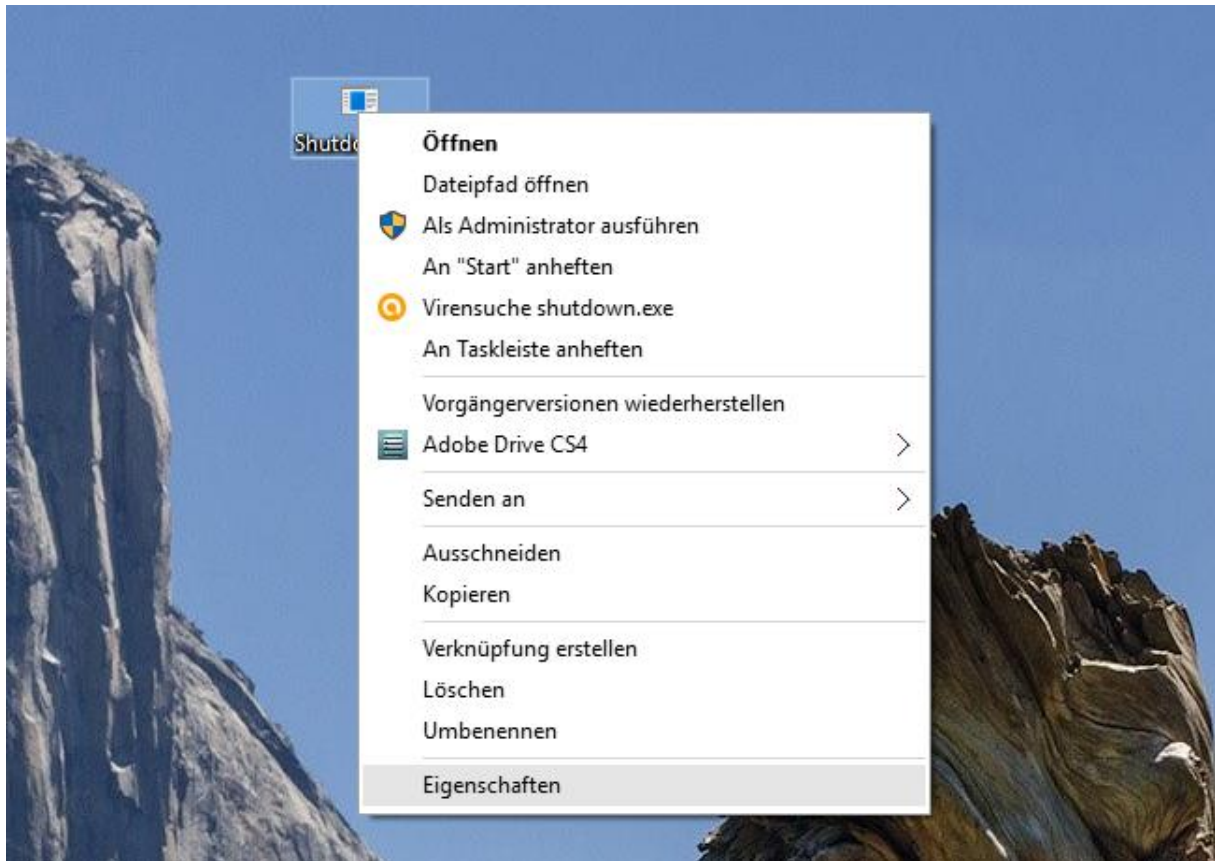
Hier Bestätigen mit einen Klick auf weiter. Es erscheint folgendes Fenster:



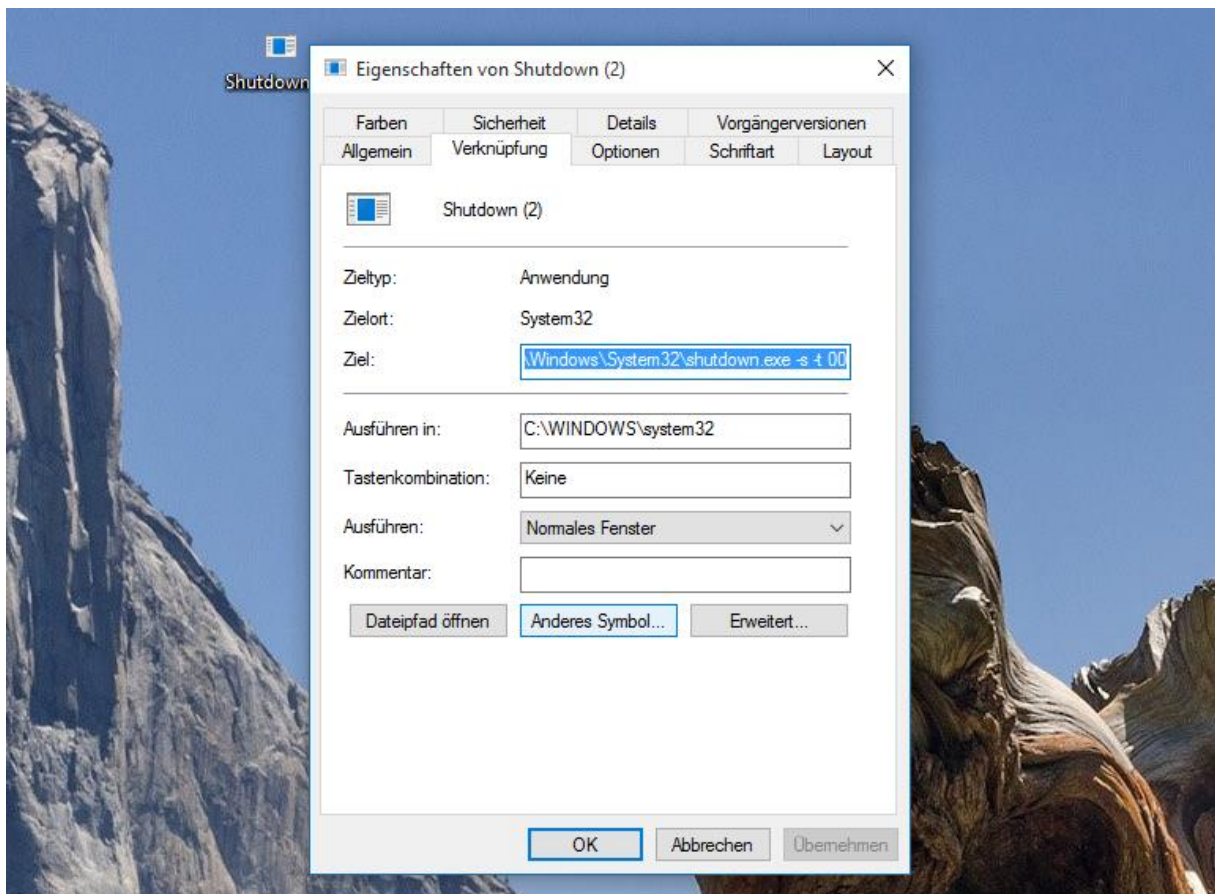
Im Dialogfeld einen geeigneten Namen eintragen und mit Klick auf **fertig stellen** zunächst beenden.

Da die Standard Icons nun wirklich nicht ansehnlich sind kann man nun für jede erstellte Verknüpfung das Icon ändern. Dies geschieht folgender maßen.

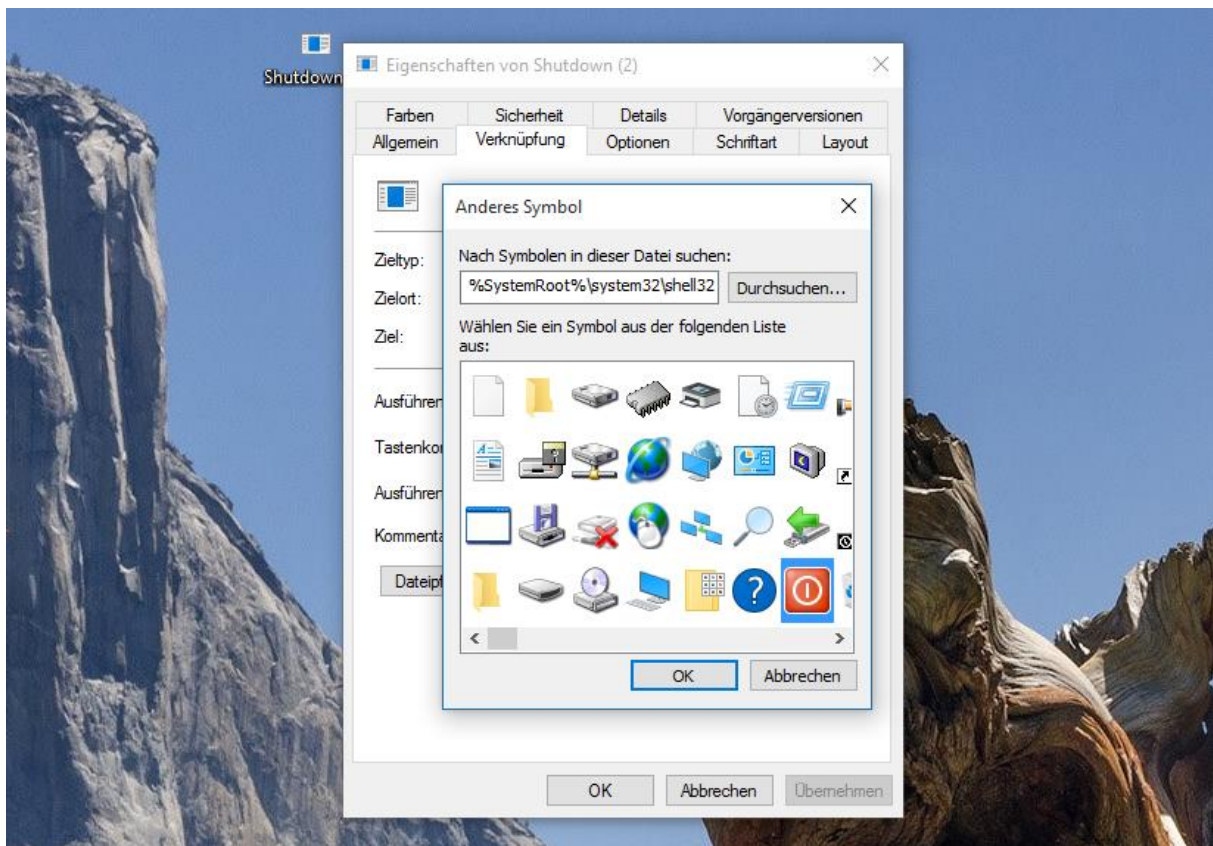
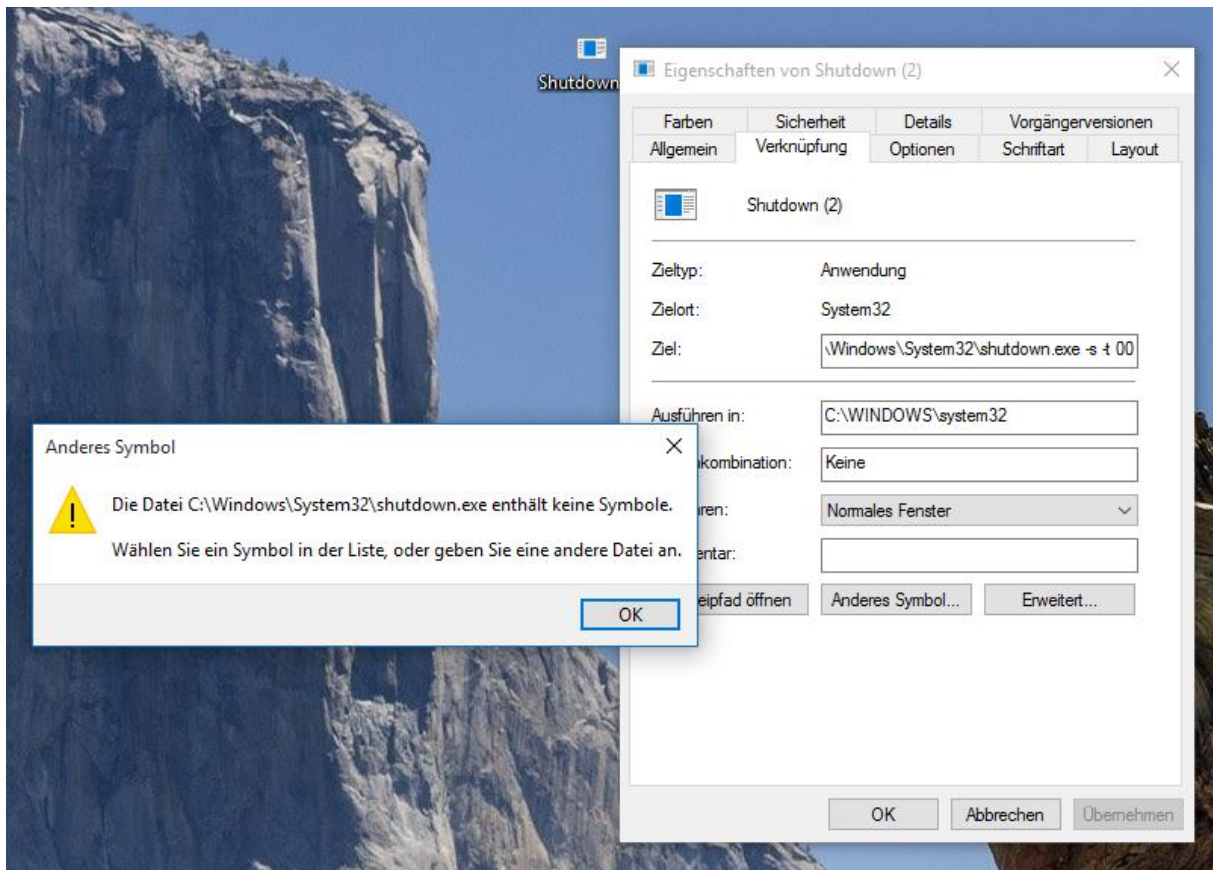
Mit einem **RECHTSKLI**CK auf eine der erstellten Verknüpfungen öffnet sich folgendes Menu:



Hier klicken wir zunächst auf **Eigenschaften**



Und dann auf **Anderes Symbol**, die Infobox bestätigen Sie mit einem Klick auf **OK**



In der nun erscheinenden Dialogbox klicken Sie zunächst **auf das gewünschte Icon** und anschließend auf **OK** . Ihre Desktopverknüpfung hat nun das gewünschte Icon und Sie können es entweder auf dem Desktop oder in der Taskleiste platzieren und sofort nutzen